
**RÈGLEMENT NUMÉRO MRC-884
CRÉANT ET DÉSIGNANT
L'EMPLACEMENT DU PARC
RÉGIONAL DE LA FORÊT DRUMMOND**

CONSIDÉRANT QUE conformément à l'article 112 de la *Loi sur les compétences municipales*, la MRC de Drummond entend adopter le *Règlement créant le parc régional de la Forêt Drummond et son emplacement*.

CONSIDÉRANT QUE l'avis de motion du présent règlement a été dûment donné le 11 mars 2020;

CONSIDÉRANT QU'un projet de règlement a été présenté et déposé au conseil et qu'il a eu communication de l'objet et de la portée du règlement conformément à l'article 445 du Code municipal lors de la séance du 11 mars 2020;

CONSIDÉRANT QUE tous les membres du conseil présents déclarent avoir lu le projet de règlement et qu'ils renoncent à sa lecture;

EN CONSÉQUENCE

Il est ordonné et statué que le présent règlement portant le numéro MRC-884 intitulé : « Règlement créant et désignant l'emplacement du Parc régional de la Forêt Drummond » soit adopté.

ARTICLE 1 : DISPOSITION PRÉLIMINAIRE

Le préambule fait partie intégrante du présent règlement.

ARTICLE 2 : TITRE ET NUMÉRO

Le présent règlement porte le numéro MRC-884 et le titre est « Règlement créant et désignant l'emplacement du Parc régional de la Forêt Drummond ».

ARTICLE 3 : DÉSIGNATION ET EMBLACEMENT

Un parc régional communément désigné « Parc régional de la Forêt Drummond » est créé par la Municipalité régionale de Comté de Drummond et l'emplacement du Parc régional correspond aux 119 lots d'une superficie de 1982.452 hectares acquis d'Hydro-Québec le 5 juillet 2018 et est réparti sur le territoire des municipalités de Saint-Majorique-de-Grantham, de Saint-Bonaventure et de la Ville de Drummondville, tels qu'énumérés à l'annexe « A » et illustrés à l'annexe « B » et « C » jointes au présent règlement pour en faire partie intégrante.

ARTICLE 4 : ENTRÉE EN VIGUEUR

Le présent règlement entrera en vigueur conformément à la loi.

Par : Carole Côté
Carole Côté
Préfète

Par : Michel Royer
Michel Royer
Directeur général par intérim

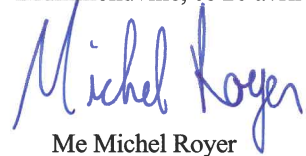
Avis de motion : 11 mars 2020

Présentation du projet de règlement : 11 mars 2020

Adoption du règlement : 15 avril 2020

Avis de promulgation : 20 avril 2020

COPIE CERTIFIÉE CONFORME
Drummondville, ce 20 avril 2020



Me Michel Royer
Directeur général par intérim

ANNEXE A

Superficie	m ²	ha	km ²
119 lots	19824519.3	1982,452	19,825

Lots sur le territoire de la Ville de Drummondville

75 lots	Superficie (m ²)	Superficie (ha)
4 632 233	11507,7	1,151
4 632 229	59391,0	5,939
4 632 230	19693,2	1,969
4 632 232	1826,6	0,183
4 632 231	3769,0	0,377
4 632 235	8722,6	0,872
4 632 234	10908,7	1,091
4 633 049	14058,9	1,406
4 632 211	35877,7	3,588
4 632 212	21073,0	2,107
4 632 213	11473,8	1,147
4 632 209	8867,6	0,887
4 632 210	5074,9	0,507
4 632 214	3273,1	0,327
4 632 215	2798,7	0,280
4 632 216	8759,5	0,876
4 632 217	40492,3	4,049
4 632 218	71837,5	7,184
4 632 220	55646,1	5,565
4 632 222	58030,0	5,803
4 632 223	56487,4	5,649
4 632 224	45972,3	4,597
4 632 225	92597,2	9,260
4 632 227	14689,4	1,469
4 632 226	24796,3	2,480
4 632 228	34838,2	3,484
4 633 044	2129,7	0,213
4 633 460	87543,0	8,754
4 633 462	50782,7	5,078
4 633 463	117145,7	11,715
4 633 464	379665,1	37,967
4 633 466	180539,5	18,054
4 633 481	99240,3	9,924
4 633 483	155694,4	15,569
4 633 482	85539,8	8,554
4 633 484	89864,8	8,986
4 633 488	91549,7	9,155
4 633 489	95250,3	9,525
4 633 485	52496,9	5,250
4 633 486	111943,9	11,194
4 633 487	417206,3	41,721
4 632 201	441706,5	44,171
4 632 203	207275,0	20,728
4 632 204	152146,9	15,215
4 632 205	132397,0	13,240
4 632 206	112756,5	11,276
4 632 207	99091,8	9,909
4 633 468	279673,5	27,967
4 633 478	277395,2	27,740
4 632 188	83130,2	8,313
4 632 189	80821,6	8,082
4 632 190	77099,0	7,710
4 632 191	75644,3	7,564
4 632 192	41014,3	4,101
4 632 193	81813,8	8,181
4 632 197	236947,2	23,695
4 632 198	283092,4	28,309
4 632 196	113346,4	11,335

(suite) Lots sur le territoire de la Ville de Drummondville

4 632 199	22670,3	2,267
4 435 230	97149,3	9,715
4 633 490	1910,1	0,191
4 633 491	861,5	0,086
4 632 328	65806,3	6,581
4 632 329	61486,3	6,149
4 632 340	11010,7	1,101
4 632 341	295,9	0,030
4 632 342	16803,1	1,680
4 632 343	1850,8	0,185
4 632 331	24306,7	2,431
4 633 042	3716,2	0,372
4 632 311	38345,9	3,835
4 632 310	15678,9	1,568
4 633 113	12992,8	1,299
4 633 112	2040,3	0,204
4 633 448	42,9	0,004
Total	5891374,4	589,137

Lots sur le territoire de Saint-Majorique-de-Grantham

36 lots	Superficie (m²)	Superficie (ha)
4 983 581	86371,1	8,637
4 433 436	73664,6	7,366
4 983 580	40077,2	4,008
4 983 579	46795,8	4,680
4 983 578	262022,6	26,202
4 983 577	266515,4	26,652
4 983 576	23914,9	2,391
4 983 575	21584,4	2,158
4 983 574	5695,3	0,570
4 983 573	9151,0	0,915
4 983 572	8052,2	0,805
4 983 571	10104,9	1,010
4 433 246	17816,5	1,782
4 983 570	5635,2	0,564
4 983 569	526139,0	52,614
4 983 568	540841,1	54,084
4 983 567	364405,3	36,441
4 983 566	250550,7	25,055
4 983 565	256066,5	25,607
4 983 564	392807,8	39,281
4 983 563	466945,6	46,695
4 983 562	649424,4	64,942
4 983 561	1273139,7	127,314
4 983 560	1355739,6	135,574
4 983 559	408336,5	40,834
4 983 558	247393,6	24,739
4 433 245	812601,8	81,260
4 983 557	350143,8	35,014
4 983 556	112433,0	11,243
4 433 240	391989,7	39,199
4 983 555	397111,0	39,711
4 983 554	186358,2	18,636
4 983 553	186854,5	18,685
4 983 552	418822,1	41,882
4 983 551	389071,4	38,907
4 433 437	264858,8	26,486
Total	11119435,2	1111,944

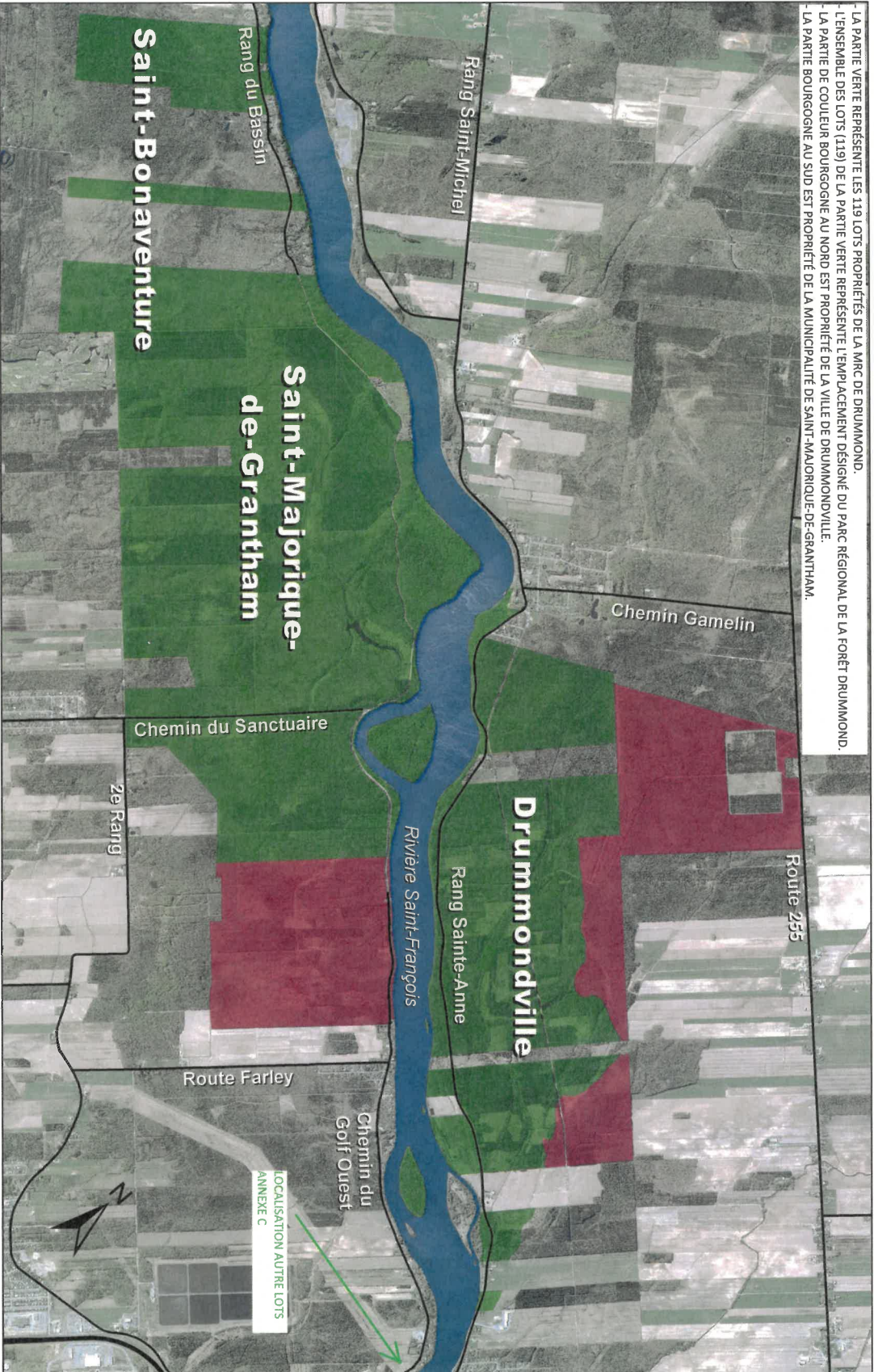
Lots sur le territoire de Saint-Bonaventure

8 lots	Superficie (m²)	Superficie (ha)
5 018 375	1208410,0	120,841
5 018 368	335038,0	33,504
5 018 378	1110017,2	111,002
5 019 942	23530,5	2,353
5 019 903	21018,8	2,102

(suite) Lots sur le territoire de Saint-Bonaventure

5 019 944	30601,6	3,060
5 019 625	74,5	0,007
5 019 623	85019,1	8,502
Total	2813709,7	281,371

ANNEXE B



ANNEXE C

