

# Sud-est de la MRC de Drummond



## Les forums de proximité territoriale

Il a été convenu de consulter sur la base d'une proximité territoriale, l'objectif étant de cerner les particularités et de se rapprocher de chacune des municipalités locales.

Trois secteurs géographiques font l'objet de Forums de consultations « dites » de proximité.

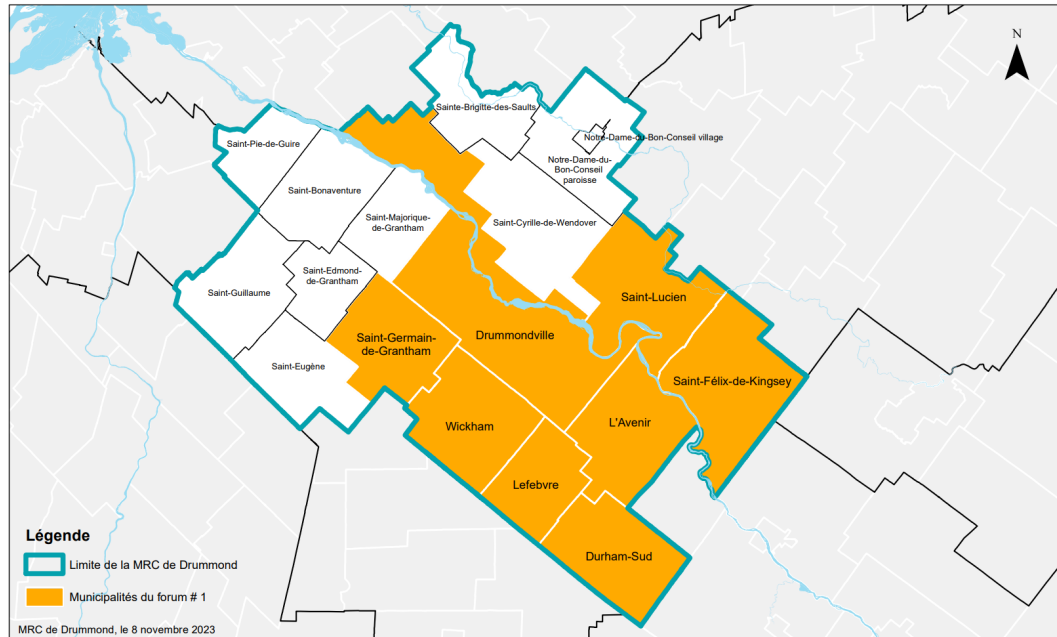
Un premier forum se situe au Sud-est de la MRC, réunissant huit municipalités que sont : Saint-Germain-de-Grantham, Wickham, Lefebvre, Durham-Sud, L'Avenir, Saint-Félix-de-Kingsey, Saint-Lucien et Drummondville.

Le second forum est à l'ouest de la MRC, incluant huit municipalités que sont : Saint-Eugène, Saint-Guillaume, Saint-Edmond-de-Grantham, Saint-Majorique-de-Grantham, Saint-Bonaventure, Saint-Pie-de-Guire et Drummondville.

Le troisième forum, situé au nord, inclut quatre municipalités et une paroisse. Ce sont Saint-Cyrille-de-Wendover, Sainte-Brigitte-des-Saults, Notre-Dame-du-Bon-Conseil paroisse et village, et Drummondville.

# Forum au Sud-est du territoire de la MRC de Drummond

Territoire de la MRC de Drummond - Forum # 1



## FICHE SYNTHÈSE

---

277 entreprises en élevage animal.

---

273 entreprises exploitent le boisé

---

130 entreprises vendent directement aux consommateurs

---

28 exploitations certifiées biologique

---

220 entreprises font de l'exploitation de céréales, oléagineux et légumineuses

---

Les superficies "grandes productions" en végétal représentent 93% de la superficie du territoire (céréales, oléagineux et légumineuses + fourrage)

---

Les petites productions sont l'horticulture avec 13 entreprises et une superficie de 89 ha;

---

les légumes pour le marché frais compte 13 entreprises produits sur une superficie de 25 ha;

---

les fruits des champs englobent 8 entreprises produisant sur une superficie de 22 ha.

---

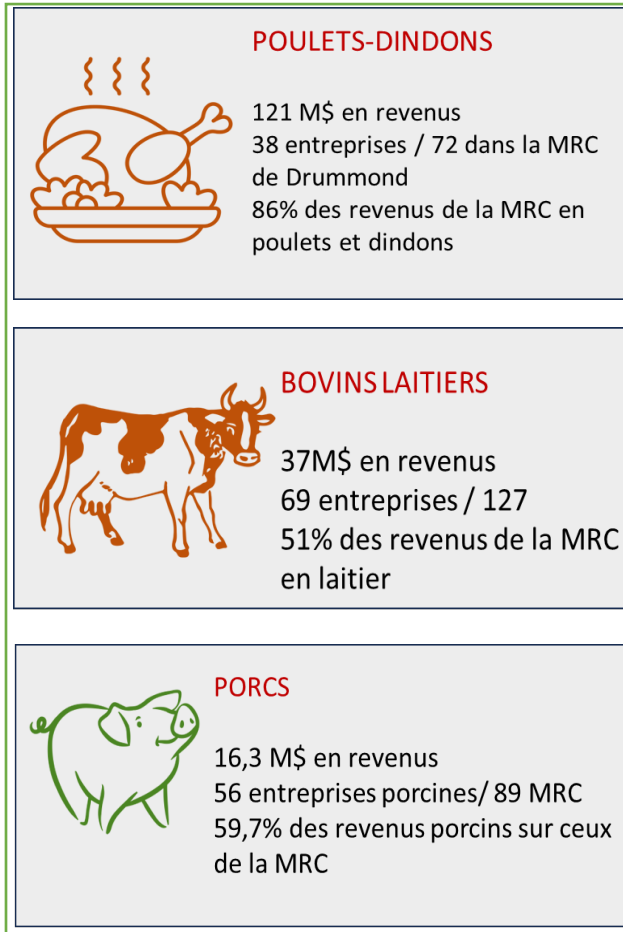
Les cultures abritées sont opérés par 10 entreprises sur une superficie de 11,9 ha.

---

## Productions d'élevage

---

Le territoire se démarque par une production élevée de poulets et dindons, avec des revenus qui représentent 86 % des recettes de la MRC pour cette seule production. Les élevages en bovins laitiers ainsi que ceux du porc occupent se positionnent favorablement avec, respectivement, des recettes de 37 M\$ et de 16,3 M\$.



## « Petites » productions d'élevage

---

Chevaux avec 44 entreprises

Veaux lourds avec 14 entreprises, représentant 4 % des revenus, soit 9,1 M\$.

Bovins de boucheries avec 50 entreprises, avec 1 % des revenus générant près de 2 M\$ de revenus.

Ovins avec 6 entreprises, générant des revenus de 219 615 \$

---

## Productions végétales

---

En nombre d'entreprises, l'exploitation des milieux boisés, ou forêts, occupent une part plus importante de l'ensemble des productions végétales, avec 273 entreprises sur 485 présentes sur tout le territoire de la MRC.

Le fourrage concerne 220 entreprises, suivi de l'exploitation des céréales, oléagineux et légumineuses, qui concernent 207 entreprises.

Sur le plan de la superficie, les céréales, oléagineux et légumineuses occupent la proportion la plus importante des grandes productions, soit 59 % des entreprises.

Le fourrage occupe une superficie de 34 % du territoire. Quoique l'acériculture soit pratiquée par 46 entreprises, elle couvre une faible superficie de 3% du territoire (Schémas 22 et 23).

La culture abritée concerne dix entreprises, toutes situées à Drummondville et dont les recettes atteignent 18,3 M\$



### BOISÉS ET PLANTATIONS FORESTIÈRES

273 entreprises

12 335 ha en superficie

