

Notre mission

Agir face à l'urgence climatique en appuyant la mise en œuvre de projets collaboratifs de réduction de gaz à effet de serre.

Tournée vers l'avenir

Coop Carbone entend solidifier son statut de leader, en dupliquant son modèle coopératif dont les assises s'appuient sur une pleine participation des producteurs agricoles et une redistribution équitable de la richesse entre les membres, afin de développer une filière québécoise en biométhanisation pour exploiter le gisement agricole de façon pérenne et bâtir un avenir plus résilient, durable et prospère.

La biométhanisation en bref

La biométhanisation est un processus biologique par lequel des micro-organismes, en absence d'oxygène, digèrent des matières organiques pour produire un biogaz qui, une fois purifié, devient du gaz naturel renouvelable (GNR), une énergie complètement interchangeable avec le gaz naturel conventionnel.

Une réelle contribution à la lutte aux changements climatiques

Le GNR d'origine agricole permet de réduire les émissions de gaz à effet de serre non seulement en remplaçant une énergie fossile, mais également en évitant les émissions de méthane liées à l'entreposage des lisiers et fumiers.

La biométhanisation est-elle faite pour vous ?

Vous êtes un groupe d'agriculteurs intéressés par la biométhanisation ?

Vous cherchez une voie de disposition pour vos matières organiques résiduelles ?

Vous aimeriez voir un projet de biométhanisation agricole se développer dans votre région ?

COOP CARBONE

Partenaire de confiance pour le développement, la construction et l'opération de projets de biométhanisation agricole

COOP CARBONE

Nos coordonnées

biomethane@coopcarbone.coop

Sites Internet

coopcarbone.coop
agrienergie.coop



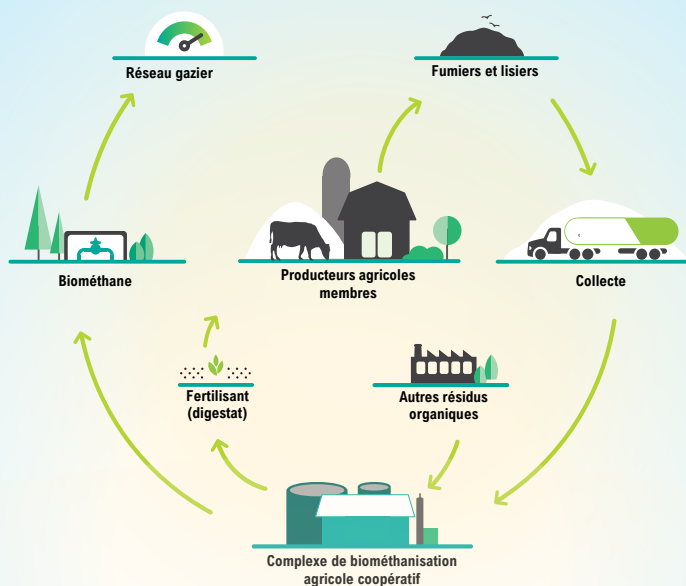
La première coopérative agricole dédiée à la production d'énergie renouvelable au Québec

La Coop Agri-Énergie Warwick est la propriété collective d'une douzaine de producteurs agricoles et d'un producteur fromager. Le site de Warwick injecte du biométhane (GNR) depuis juin 2021 dans le réseau gazier d'Énergir.

COOP CARBONE

**COOP AGRI-ÉNERGIE
WARWICK**

Le modèle de biométhanisation agricole de Coop Carbone



Des bénéfices environnementaux, économiques et sociaux

Pour le secteur agricole

- › Diversification des revenus
- › Réduction des coûts liés aux engrais minéraux
- › Traitement des effluents d'élevage
- › Production d'engrais organique

Pour une région

- › Production d'énergie renouvelable
- › Décarbonisation du territoire
- › Valorisation régionale des matières organiques résiduelles
- › Création d'une synergie locale
- › Cohabitation sociale améliorée par la réduction des odeurs liées à l'épandage

Le projet de Warwick en quelques chiffres ...

2,3 millions m³ de GNR injectés
25 000 t de fumiers/lisiers traités
25 000 t de matières organiques valorisées
48 000 t de digestats récupérées

L'économie circulaire au cœur du projet

Le modèle développé par Coop Carbone permet une participation active des producteurs agricoles et des entreprises génératrices de matières organiques résiduelles membres, tout en assurant une redistribution équitable de la richesse.

Le complexe de biométhanisation génère également du digestat, une matière fertilisante de grande qualité, qui est retournée sur les terres des producteurs agricoles membres de la coopérative pour épandage. Ce digestat produit, tout comme le GNR, contribue à réduire les émissions de gaz à effet de serre.

Des projets à échelle humaine

Pour Coop Carbone, il est essentiel que les projets s'intègrent à leur milieu, que ceux-ci soient en milieu rural ou encore dans un parc industriel, et prennent en compte la réalité et le contexte agricole régional.



Site de la Coop Agri-Énergie Warwick



Crédit photo : Francis Perreault